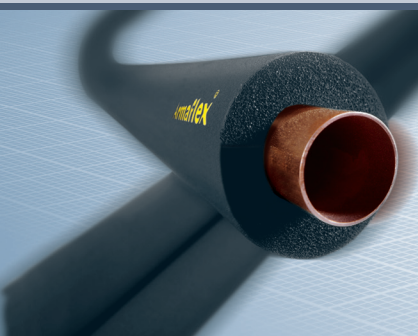


Armaflex® AC

▶ Armaflex® AC

УНИВЕРСАЛЬНАЯ ГИБКАЯ ИЗОЛЯЦИЯ

ARMAFLEX® AC – универсальная гибкая изоляция для систем кондиционирования воздуха, отопления, водоснабжения и канализации.



Универсальная гибкая изоляция для систем кондиционирования воздуха, отопления, водоснабжения и канализации

Преимущества:

Эластичный, не выделяет пыль и волокна в окружающую среду

Энергосберегающий

Трудногорючий, самозатухающий

Защищающий от паропроницаия

Защищающий от образования конденсата

- Предотвращение конденсации благодаря материалу с закрытой ячеистой структурой
- Низкая теплопроводность, обеспечивающая экономию энергии и снижение выбросов CO₂
- Высокая эластичность, облегчающая и ускоряющая монтаж изоляции
- Отсутствие усадки, минимизирующее риск возникновения зазоров между слоями изоляции в процессе эксплуатации
- Большой ассортимент продукции
- Долгий срок службы
- Легкий в монтаже
- Пожаробезопасность: не поддерживает горение
- При монтаже рекомендуется использовать подвесы Armafix и Armaload



Кондиционирование воздуха



Отопление, водоснабжение и канализация

Технические данные

Параметр	Величина	Примечание
Температура носителя	От -50°C до + 105 °C	+ 85°C для листового материала и лент, приклеенных ко всей поверхности
Теплопроводность λ	≤ 0,035 Вт/(м·К) при средней температуре 0°C ≤ 0,039 Вт/(м·К) при средней температуре 40°C	Испытания согласно EN ISO 8497(DIN52613) для трубок и EN 12667(DIN52612) для листового материала Имеются протоколы испытаний в институте FIW, Мюнхен Per. № D33281, PL 2205
Коэффициент сопротивления паропроницанию μ	≥ 7000	Испытания согласно EN 13469 для трубок и EN 12086 для листового материала. Имеются протоколы испытаний в институте FIW, Мюнхен Per. № D3319
Группа горючести	Г1 Слабогорючий	ГОСТ 30244-97, СНиП 21-01-97

Armaflex® AC Сортамент

Медные трубы			Стальные трубы			Трубки						Листовой материал	
Внешний Ø мм	Номинал Ø мм	дюймы	Внешний Ø мм	Номинал Ø мм	6 мм	9 мм	13 мм	19 мм	25 мм	32 мм	Номинал мм	Код	
					Код	Код	Код	Код	Код	Код			
6	4				AC-06x006	AC-09x006	AC-13x006				6	AC-06-99/E*	
8	6				AC-06x008	AC-09x008					9	AC-09-99/E*	
10	8	1/8	10,2	6	AC-06x010	AC-09x010	AC-13x010	AC-19x010			13	AC-13-99/E*	
12	10				AC-06x012	AC-09x012	AC-13x012	AC-19x012			19	AC-19-99/E*	
14/15		1/4	13,5	8	AC-06x015	AC-09x015	AC-13x015	AC-19x015			25	AC-25-99/E*	
18	15	3/8	17,2	10	AC-06x018	AC-09x018	AC-13x018	AC-19x018		AC-32x018	32	AC-32-99/E*	
22	20	1/2	21,3	15	AC-06x022	AC-09x022	AC-13x022	AC-19x022	AC-25x022	AC-32x022			
25	20		25,0			AC-09x025	AC-13x025						
28	25	3/4	26,9	20	AC-06x028	AC-09x028	AC-13x028	AC-19x028	AC-25x028	AC-32x028			
30	25		30,0			AC-09x030	AC-13x030						
35	32	1	33,7	25	AC-06x035	AC-09x035	AC-13x035	AC-19x035	AC-25x035	AC-32x035			
42	40	1 1/4	42,4	32		AC-09x042	AC-13x042	AC-19x042	AC-25x042	AC-32x042			
		1 1/2	48,3	40		AC-09x048	AC-13x048	AC-19x048	AC-25x048	AC-32x048			
54	50		54			AC-09x054	AC-13x054	AC-19x054	AC-25x054	AC-32x054			
		2	60,3	50		AC-09x060	AC-13x060	AC-19x060	AC-25x060	AC-32x060			
64			63,5			AC-09x064	AC-13x064	AC-19x064	AC-25x064	AC-32x064			
70			70,0			AC-09x070	AC-13x070	AC-19x070		AC-32x070			
76	65	2 1/2	76,1	65		AC-09x076	AC-13x076	AC-19x076	AC-25x076	AC-32x076			
80						AC-09x080	AC-13x080	AC-19x080		AC-32x080			
89	80	3	88,9	80		AC-09x089	AC-13x089	AC-19x089	AC-25x089	AC-32x089			
		3 1/2 -/	101,6/104,3			AC-09x102	AC-13x102	AC-19x102		AC-32x102**		AC-TAPE/50 AC-TAPE/100	
108	100		108			AC-09x108	AC-13x108	AC-19x108	AC-25x108				
114	100	4	114,3	100		AC-09x114	AC-13x114	AC-19x114	AC-25x114	AC-32x114**			
			125			AC-09x125	AC-13x125	AC-19x125					
133	125		133				AC-13x133	AC-19x133					
		5	139,7	125			AC-13x140	AC-19x140					
159	150		160				AC-13x160	AC-19x160		AC-32x140** AC-32x160**			

Длина трубок - 2м (** длина трубок - 1 м); ширина листа - 1м. Объекты, помеченные *, выпускаются и в самоклеющемся варианте.

Все данные и техническая информация получены при испытаниях в типичных условиях эксплуатации. Получателям этой информации следует, в их же собственных интересах, уточнить в Представительстве компании, применима ли эта информация и данные в тех условиях, в которых они намерены использовать продукцию. Рекомендации по установке приведены в Инструкции по монтажу. При установке изоляции на трубы из нержавеющей стали, предварительно проконсультируйтесь в Представительстве компании. Для обеспечения гарантированного качества установки должен использоваться клей Armaflex 520. Некоторые новые рабочие жидкости для кондиционеров могут иметь температуру свыше 105°C - в таких случаях рекомендуется получить консультацию у Представителя компании. При использовании Armaflex AC вне помещений его следует не позднее, чем через 3 дня, покрыть защитной краской Armafinish 99, либо защитить другим образом.